



GRACIAS A TORMES+ SALAMANCA

es Más



El Ayuntamiento de Salamanca está ejecutando la Estrategia de Desarrollo Urbano Sostenible e Integrado (EDUSI) **TORMES+** para la regeneración urbanística, medioambiental y sociocultural de los barrios trastormesinos. La Estrategia cuenta en total con un presupuesto cercano a 24 millones de euros, con financiación de Fondos FEDER gracias a las políticas de cohesión de la Unión Europea.

Esta exposición muestra en diversos paneles el avance de cada uno de los proyectos. 11 operaciones ya están ejecutadas y otras 14 en desarrollo.



ÁMBITO DE ACTUACIÓN EDUSI **TORMES+**



¡SI QUIERES
SABER MAS!



LECTURA FÁCIL



SALAMANCA *Más*
**Moderna y
Accesible**

Savia
Red verde
Salamanca



TORMES

ESTRATEGIA DE DESARROLLO
URBANO
SOSTENIBLE E INTEGRADO
2017-2023

TEJARES



ZONAS VERDES

2.016 m² de nuevas zonas verdes.

¿SI QUIERES
SABER MÁS!



LECTURA FÁCIL



CARRIL BICI

537 metros de carril bici creados en la zona sur.



ILUMINACIÓN

145 nuevas luminarias led instaladas.



JUEGOS

Zona de juegos infantiles y para el esparcimiento.



APARCAMIENTO

73 plazas de estacionamiento.



CARRIL BICI

220 metros de carril bici a construir en la zona norte.



SEGURIDAD VIAL

Reordenación del tráfico.



EQUIPAMIENTO

Modernización de instalaciones.



OCIO

Nuevo rincón literario.

Concluida la modernización de la zona sur del histórico barrio de Tejares, el Ayuntamiento de Salamanca acomete la urbanización de la **ZONA NORTE** con calles más accesibles y peatonales, renovadas redes de agua y alumbrado, más zonas verdes y nuevos espacios de ocio.



Presupuesto: 2.991.322,18€



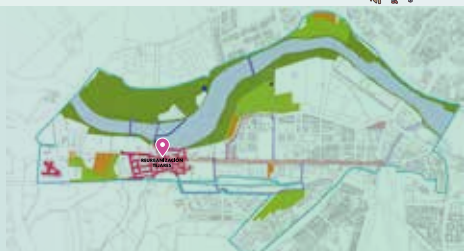
Ayuda FEDER: 1.412.459,04€



SALAMANCA *Más*
Moderna
Accesible y

Savia

Red verde
Salamanca



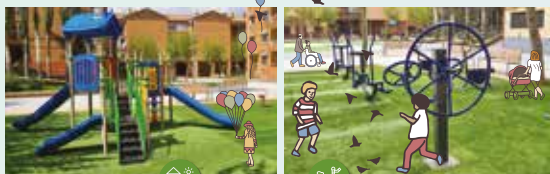
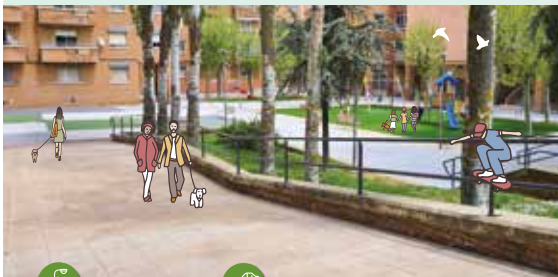


RAMPAS
Se han suprimido escalinatas y desniveles.

BUENOS AIRES

ÁRBOLES
37 nuevos árboles y jardines renovados.

El Ayuntamiento de Salamanca ha convertido la Plaza de Extremadura en un espacio accesible y con nuevos equipamientos para el ocio y disfrute de todo el barrio de Buenos Aires.



MEJORAS
Mejores y más eficientes redes de abastecimiento de agua y alumbrado público.

ESPACIO
Nuevo espacio específico para perros.

Presupuesto: 484.263,54€
Ayuda FEDER: 224.999,99€

JUEGOS
Creación de tres zonas con juegos infantiles.

BIOSALUDABLES
Nuevos aparatos biosaludables.

15 bancos y 20 aparcabicicletas.

BANCOS

IGNACIO ELLACURÍA

¿SI QUIERES SABER MÁS!



LECTURA FÁCIL



La modernización de los barrios trastormesinos incluye el desdoblamiento de la Avenida del Padre Ignacio Ellacuría, entre la Glorieta de las Aceñas y la Avenida de Lasalle, para mejorar los accesos a los Huertos Urbanos y la conexión de Tejares, Los Alcaldes y Chamberí con el resto de la ciudad.



SEGURIDAD VIAL
Nuevo vial de conexión entre barrios.



AGUA
Modernización de 430m de tubería de agua y alumbrado.

ÁRBOLES
198 nuevos árboles de especies autóctonas.

MOVILIDAD
Nueva rotonda y carril bici.

ESTACIONAMIENTO
Dos aparcamientos para vehículos con 108 plazas en total.

Presupuesto: 2.145.901,06€
Ayuda FEDER: 50.000€

CARRIL BICI



Con el objetivo de conectar los barrios trastormesinos al resto de la ciudad, se crearán cinco nuevos tramos de carril bici entre Chamberí y Tejares a través de Los Alcaldes, enlazando con los pasos sobre el ferrocarril, Buenos Aires, los futuros corredores verdes y pasarelas sobre el río Tormes.

Presupuesto: 230.942,50€
Ayuda FEDER: 115.471,25€



Savia
Red verde Salamanca

SALAMANCA Más Moderna Accesible y





PASARELAS SOBRE EL RÍO



NUEVA PASARELA

167 metros de longitud en cinco vanos.



NUEVA IMPULSIÓN

95 metros de longitud.



ANTIGUA IMPULSIÓN

165 metros de longitud.

El Ayuntamiento de Salamanca mejora la movilidad sostenible, la accesibilidad y la conexión de los barrios trastormesinos con el resto de la ciudad a través de una nueva pasarela peatonal y ciclista, ya en construcción, entre los huertos urbanos y Huerta Otea, y la ampliación peatonal y ciclista de dos pasarelas existentes junto a la pesquera de Tejares, una de ellas ya concluida. Junto con los corredores verdes conforman nuevos recorridos culturales y medioambientales.

IMAGEN: ARENAS & ASOCIADOS INGENIERÍA

¡SI QUIERES
SABER MÁS!



LECTURA FÁCIL

PASOS SOBRE FERROCARRIL

El Ayuntamiento de Salamanca ha mejorado la conexión peatonal y ciclista entre los barrios Chamberí, Los Alcaldes, Tejares y Buenos Aires con la ampliación de los pasos sobre la línea del ferrocarril en las calles Avena y San Ildefonso. Además de fomentar la movilidad sostenible, se mejora la seguridad de peatones y ciclistas.

CALLE SAN ILDEFONSO

Nueva pasarela metálica con 25 metros de longitud en un único vano y carril bici.

CALLE AVENA

Calzada de dos carriles, aceras y carril bici.

ALUMBRADO

Alumbrado público energéticamente eficiente en ambos pasos.



Presupuesto: 663.252,57€



Ayuda FEDER: 331.626,28€

SALAMANCA *Más*
Moderna
Accesible y

Savia

Red verde
Salamanca

